

## Ihr Bauplatz an der Sonne – Traumhafte Baugrundstücke in Waldbreitbach

Die Ortsgemeinde Waldbreitbach bietet ab sofort voll erschlossene Baugrundstücke in idyllischer Lage zum Verkauf an. Sichern Sie sich Ihren Platz in einer malerischen Umgebung mitten im Grünen. Die Grundstücke befinden sich am Rande des Waldbreitbacher Ortsteils Wüscheid.

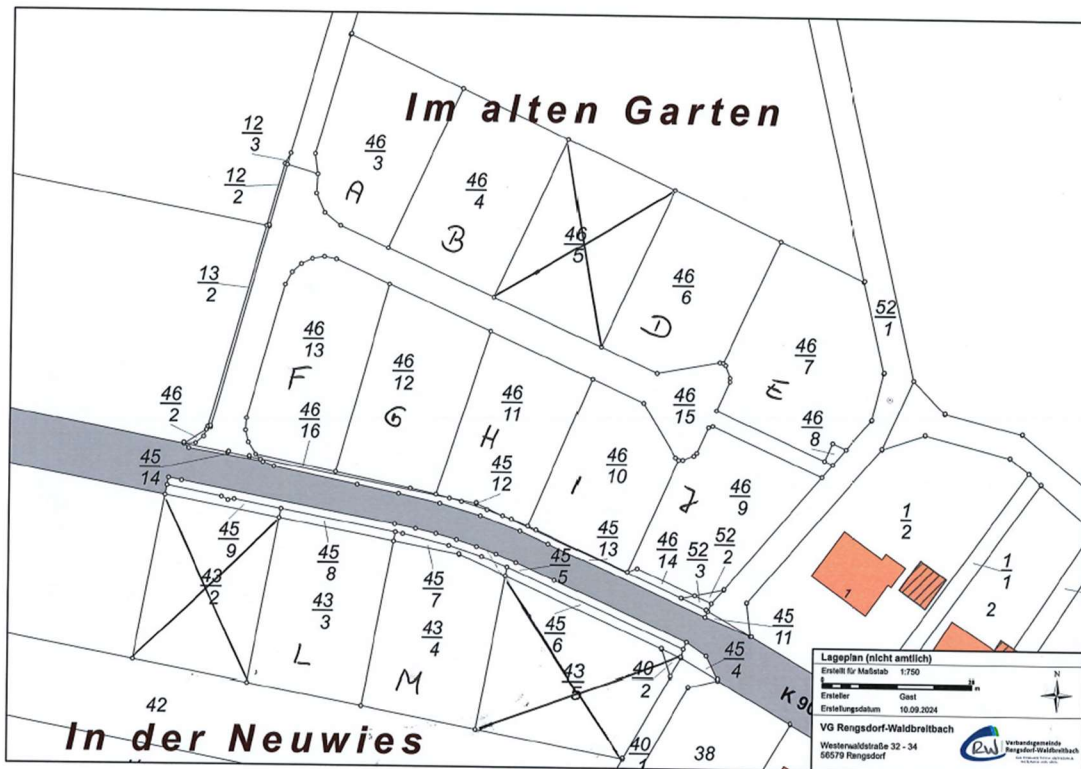
### Details:

- Preis: **125 €/m<sup>2</sup>**
- Grundstücksgrößen von 583m<sup>2</sup> bis 851m<sup>2</sup>
- Sofort verfügbare, voll erschlossene Grundstücke
- Baubeginn muss innerhalb von 3 Jahren nach Grundstückserwerb erfolgen.

Nutzen Sie diese einmalige Gelegenheit, Ihren Wohntraum in Waldbreitbach zu verwirklichen. Ob für Familien, Naturliebhaber oder Ruhesuchende – hier finden Sie den perfekten Ort für Ihr Zuhause.

Grundstücksgrößen zu den jeweiligen Buchstaben:

A: 664m <sup>2</sup>	B: 719m <sup>2</sup>	D: 671m <sup>2</sup>	E: 851m <sup>2</sup>
F: 703m <sup>2</sup>	G: 687m <sup>2</sup>	H: 603m <sup>2</sup>	I: 583m <sup>2</sup>
J: 624m <sup>2</sup>	L: 723m <sup>2</sup>	M: 706m <sup>2</sup>	



Die Vergabe der Grundstücke erfolgt nach Eingang der Bewerbung.

Für alle Bewerbungen gilt:

1. Ein Verkauf erfolgt ausschließlich an natürliche Personen, nicht an juristische Personen. Ebenso erfolgt grundsätzlich kein Verkauf an Makler, Bauträger, oder Personen, die für Dritte bauen.
2. Eine Veräußerung des unbebauten Grundstücks an Dritte ist ohne ausdrückliche Zustimmung der Ortsgemeinde nicht möglich.
3. Sollte der Baubeginn innerhalb von 3 Jahren nicht erfolgen, wird das Grundstück der Ortsgemeinde rückübertragen. Die Kosten hierfür hat der Eigentümer zu tragen; sie gehen nicht zu Lasten der Ortsgemeinde.

**Lage:**

Waldbreitbach bietet eine ausgezeichnete Infrastruktur und liegt im Herzen des mittleren Wiedtals. Im Ort finden sich neben Einkaufsmöglichkeiten des täglichen Bedarfs noch einige Gastronomiebetriebe und Cafés. Ferner besteht eine gute Anbindung an den ÖPNV um bspw. per Bus in die Kreisstadt Neuwied zu gelangen. Ebenfalls im Ort befinden sich ein Kindergarten (Ende 2024 beginnt ein Neubau mit einer Kapazität von 90 Kindern, welcher dann den bestehenden Kindergarten ablöst), eine Grundschule und eine Realschule Plus sowie Ärzte, Zahnärzte, Apotheken und Physiotherapeuten. Die nahegelegene Autobahn A3 ist in etwa 10 Minuten Fahrzeit erreichbar und der Flughafen Köln/Bonn liegt etwa 1 Fahrstunde entfernt. Ein breites Angebot an sportlichen Aktivitäten, Vereinsleben und Naherholungsmöglichkeiten runden den Ort ab.

Die Bewerbung bitten wir unter Beachtung der vorstehenden Kriterien per Post an die Verbandsgemeindeverwaltung Rengsdorf-Waldbreitbach, Natürliche Lebensgrundlagen und Bauen, z.Hd. Frau Sarah Rosenberg, Westerwaldstraße 32-34, 56579 Rengsdorf oder per Email an folgende Adresse: [sarah.rosenberg@vg-rw.de](mailto:sarah.rosenberg@vg-rw.de) zu richten. Für die Bewerbung bitten wir den auf der Homepage der Verbandsgemeinde hinterlegten Bewerbungsbogen zu verwenden. Der Bewerbungsbogen kann auch unter der Rufnummer 02634/61-311 angefordert werden.